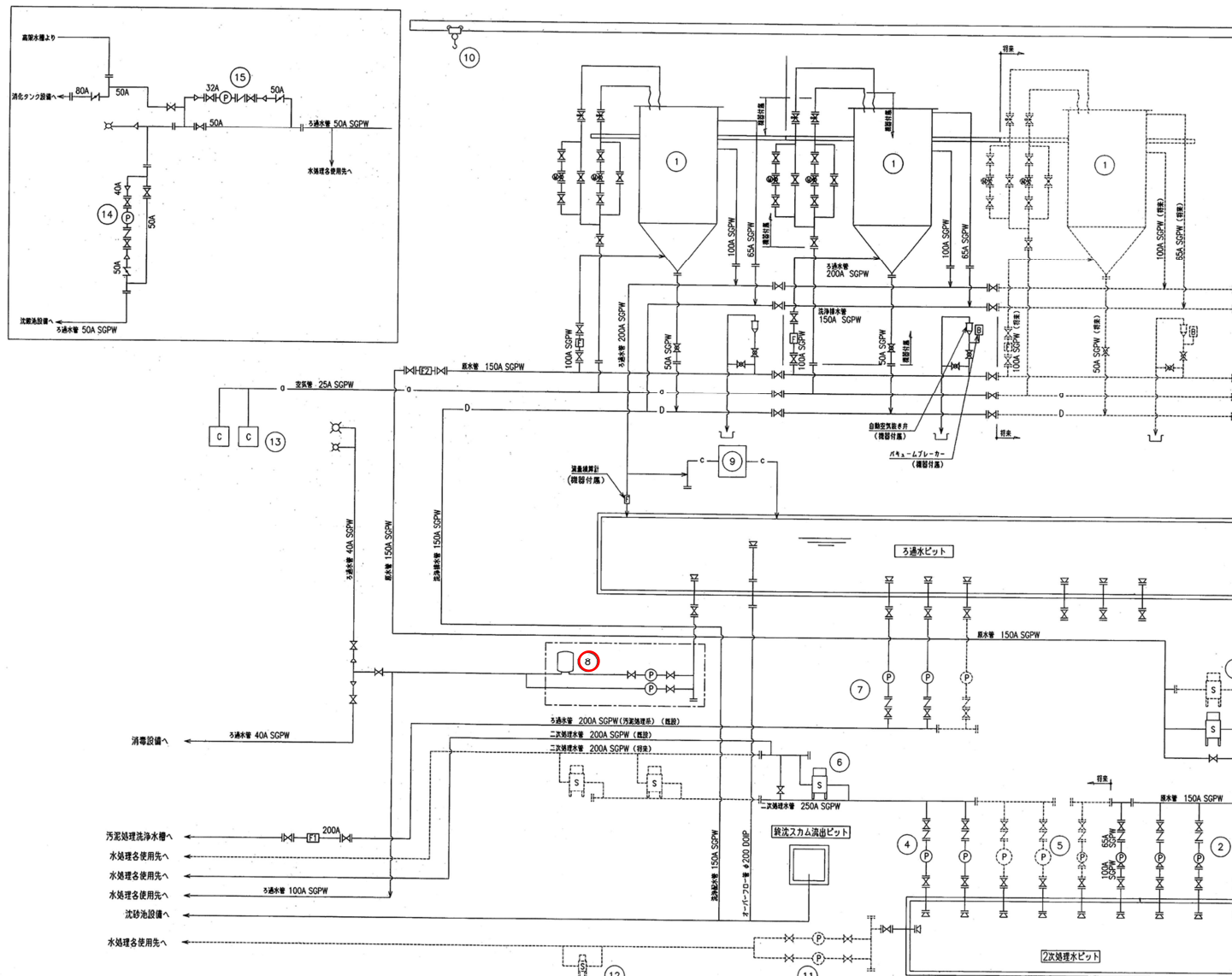


水沢浄化センター全体平面図

岩手県北上川上流流域下水道事務所	
水沢浄化センター(用水設備)ろ過水給水ユニット点検整備業務委託	
全8枚中の1	水沢浄化センター一般平面図
令和8年度	縮尺: NONE



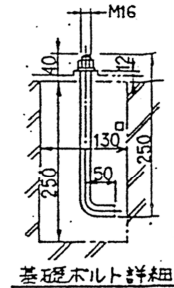
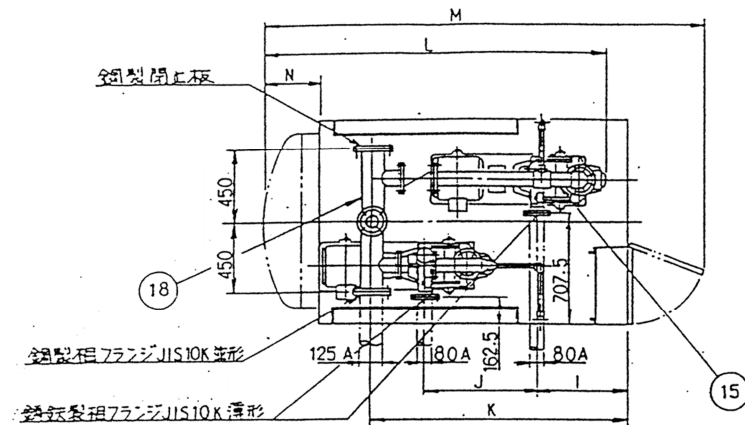
記号	名称
○	計装用空気管
—○—	排水管
[P]	隔別式流量計
[P]	電動流量計
[S]	ストレーナー
[P]	ポンプ
[V]	仕切弁
[V]	ボール弁
[V]	グロブ弁
[V]	ニードル弁
[V]	バタフライ弁
[V]	逆止弁
[M]	電動ボール弁
[M]	電動弁
[M]	散水栓

番号	1	2	3	4	5	6	7	8	9	10	11	12	13	14	15
名称	ろ過ポンプ	ろ過ポンプ	ろ過ポンプ	ろ過ポンプ	ろ過ポンプ	ろ過ポンプ	ろ過ポンプ	ろ過ポンプ	ろ過ポンプ	ろ過ポンプ	ろ過ポンプ	ろ過ポンプ	ろ過ポンプ	ろ過ポンプ	ろ過ポンプ
形式	電動ポンプ	電動ポンプ	電動ポンプ	電動ポンプ	電動ポンプ	電動ポンプ	電動ポンプ	電動ポンプ	電動ポンプ	電動ポンプ	電動ポンプ	電動ポンプ	電動ポンプ	電動ポンプ	電動ポンプ
仕様	ろ過槽 3m <sup>2</sup>	ろ過槽 3m <sup>2</sup>	ろ過槽 3m <sup>2</sup>	ろ過槽 3m <sup>2</sup>	ろ過槽 3m <sup>2</sup>	ろ過槽 3m <sup>2</sup>	ろ過槽 3m <sup>2</sup>	ろ過槽 3m <sup>2</sup>	ろ過槽 3m <sup>2</sup>	ろ過槽 3m <sup>2</sup>	ろ過槽 3m <sup>2</sup>	ろ過槽 3m <sup>2</sup>	ろ過槽 3m <sup>2</sup>	ろ過槽 3m <sup>2</sup>	ろ過槽 3m <sup>2</sup>
電動機出力	2.2kW	2.2kW	2.2kW	2.2kW	2.2kW	2.2kW	2.2kW	2.2kW	2.2kW	2.2kW	2.2kW	2.2kW	2.2kW	2.2kW	2.2kW
全長	3	3	3	3	3	3	3	3	3	3	3	3	3	3	3
全幅	1	1	1	1	1	1	1	1	1	1	1	1	1	1	1
重量	1	1	1	1	1	1	1	1	1	1	1	1	1	1	1

岩手県北上川上流流域下水道事務所  
 水沢浄化センター(用水設備)ろ過水給水ユニット点検整備業務委託  
 全8枚中の2  
 令和8年度

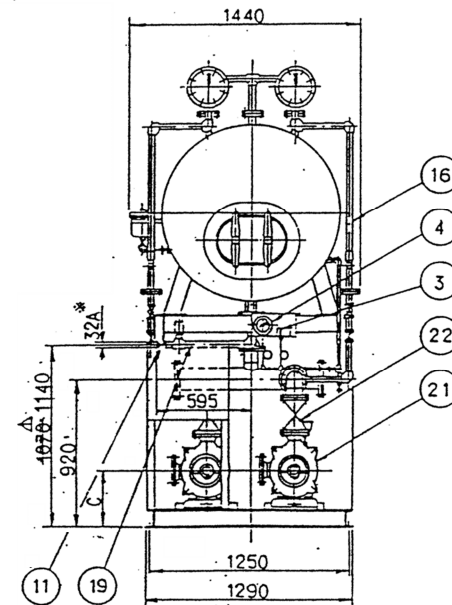
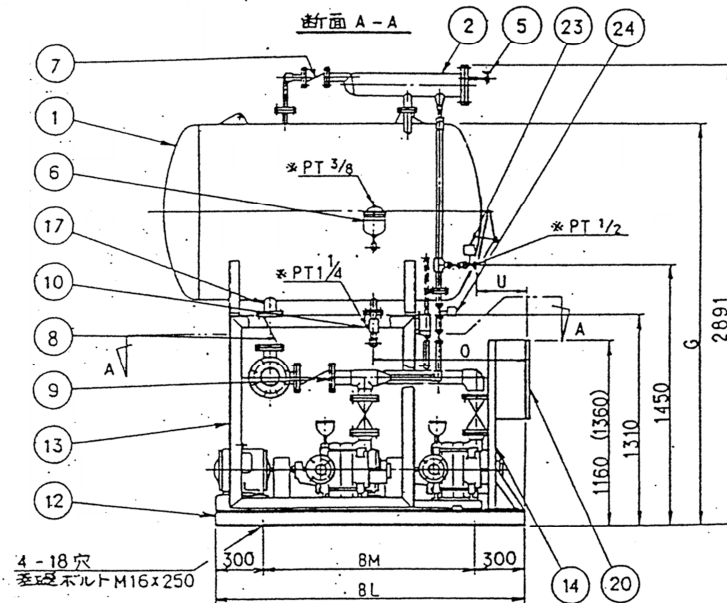
フローシート  
 縮尺: NONE





圧力水種仕様	
容 積	1.6 m <sup>3</sup> φ 1100 x 1500 L 厚鋼板
使用圧力	長期ON 3.0 kgf/cm <sup>2</sup> ~ OFF 3.8 kgf/cm <sup>2</sup> 短期ON — kgf/cm <sup>2</sup> ~ OFF — kgf/cm <sup>2</sup>
塗 装	内面 工業用防腐剤「フェンゾ」0.4 mm 外面 防錆CS62222亜鉛粉付粉末2面 面 15上色マニール値2.59%、724点
備 考	耐圧検査証明書付、ニルソート付 不二機動力局等設置場所を要

注) この給水装置は大水専用直送方式です。小水量での使用では、現場送水管内の圧力が停止圧より上昇し V kgf/cm<sup>2</sup> になることがあります。



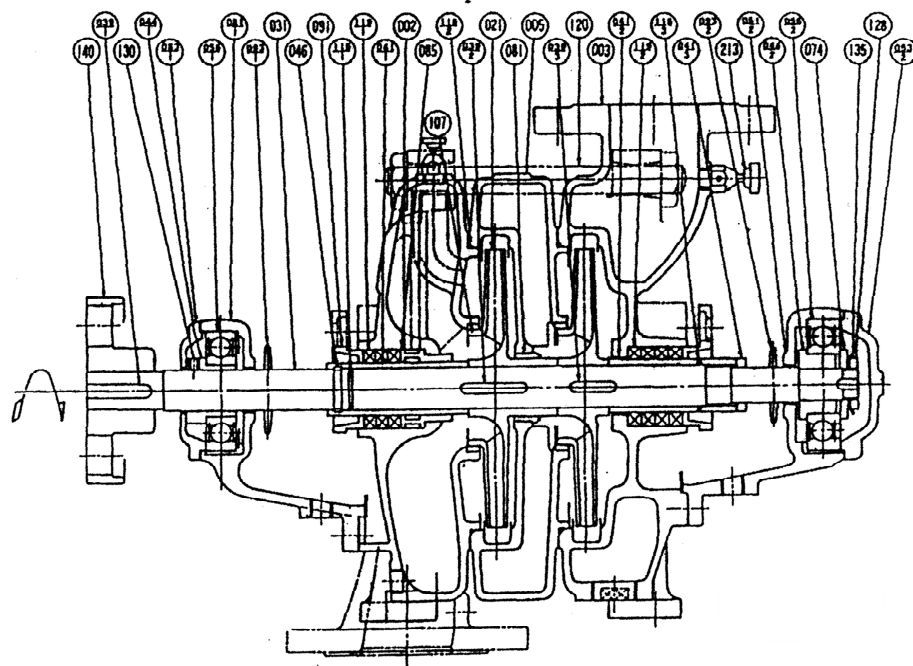
周波数 Hz	機 名	吸 込 径 口 径	吐 出 し 口 径	電動機 出力 kW	ユ ニ ッ ト													質量 kg
					C	G	I	J	K	L	M	N	O	U	BL	BM	V	
50	80UYRHS 357.5	80	125	7.5x2 349.5	2522	560	685	1573	2103	2688	338	923	273	1900	1300	5.0	1380	
	80UYPHS 4511			11x2 369.5	2525	485	880	1623	2375	2688	88	973	323	2200	1600	6.6	1495	
	80UYPHS 5511			11x2 369.5	2525	540	960	1688	2455	2753	53	1038	388	2300	1700	8.3	1725	
	80UYPHS 6515			15x2 369.5	2525	540	1010	1668	2576	2904	54	1018	368	2350	1750	10.0	1775	
60	80UYPHS 267.5	80	125	7.5x2 359.5	2522	485	700	1583	2195	2648	398	933	283	1850	1250	4.8	1360	
	80UYPHS 3611			11x2 369.5	2525	485	880	1693	2375	2758	158	1043	393	2200	1600	7.2	1675	

注) 1. ( ) 内寸法はA—△始動の場合を示します。

岩手県北上川上流流域下水道事務所	
水沢浄化センター(用水設備)ろ過水給水ユニット点検整備業務委託	
全8枚中の4	ろ過水給水ユニット外形図
令和8年度	縮尺: NONE



適用範囲 II型 ボールベアリング型 口径  $\phi 40 \sim \phi 80$  羽根車 (BC6)  
APPLICATION MARK-II BALL BEARING TYPE SIZE

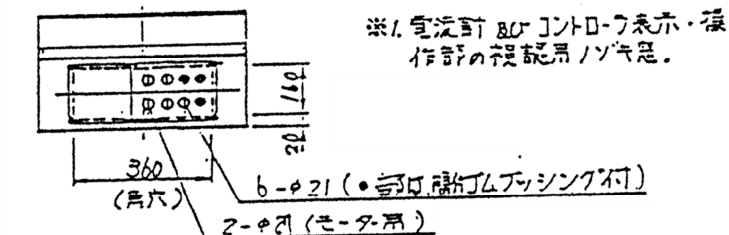


図数  
STAGE

番号 PART NO.	部品名 PART NAME	材質 MATERIAL	個数 NO. FOR 1 UNIT	番号 PART NO.	部品名 PART NAME	材質 MATERIAL	個数 NO. FOR 1 UNIT
056-1	玉 軸 受: BALL BEARING		1	213	空 気 抜 弁: AIR VENT VALVE	C3604BD BRASS	2
053-2	軸 受 カ バ ー: BEARING COVER	FC16 CAST IRON	1	140	軸 継 手: SHAFT COUPLING	FC20 CAST IRON	1 SET
053-1	軸 受 カ バ ー: BEARING COVER	FC15 CAST IRON	1	135	軸 受 座 金: WASHER	SUP CARBON STEEL	1
051-2	軸 受 ケ ー シ ン グ: BEARING HOUSING	FC15 CAST IRON	1	130	止 め ネ ジ: MACHINE SCREW	SS41 STEEL	1
051-1	軸 受 ケ ー シ ン グ: BEARING HOUSING	FC15 CAST IRON	1	128	軸 受 ナ ッ ト: BEARING NUT	SS41 STEEL	1
046	ニ ッ プ リ ン グ: SPLIT RING	SS41 STEEL	1	120	締 付 ボ ル ト: BOLT	SS41 STEEL	4
044-2	軸 受 ア ダ プ タ: BEARING ADAPTER	SS41 STEEL	1	119-2	グ ラ ン ド パ ッ キ ン: PACKING	石棉 (T-700, W-1134) ASBESTOS	4
044-1	軸 受 ア ダ プ タ: BEARING ADAPTER	SS41 STEEL	1	119-1	グ ラ ン ド パ ッ キ ン: PACKING	石棉 (T-700, W-1134) ASBESTOS	3
041-3	ス リ ー ブ ナ ッ ト: SLEEVE NUT	BC6 TIN BRONZE	1	115-3	"O" リ ン グ: "O" RING	ゴム/NBR RUBBER/NBR	1
041-2	軸 ス リ ー ブ: SHAFT SLEEVE	SUS304 304 STAINLESS	1	115-2	"O" リ ン グ: "O" RING	ゴム/NBR RUBBER/NBR	1
041-1	軸 ス リ ー ブ: SHAFT SLEEVE	SUS304 304 STAINLESS	1	115-1	"O" リ ン グ: "O" RING	ゴム/NBR RUBBER/NBR	n
039-3	キ ー: KEY	SUS420J1 420 STAINLESS	n-1	107	ラ イ ナ ー リ ン グ: CASING RING	BC6 TIN BRONZE	n
039-2	キ ー: KEY	SUS420J1 420 STAINLESS	1	093-2	水 切 リ ン グ: DEFLECTOR	ゴム/CR RUBBER/CR	1
039-1	キ ー: KEY	S45C CARBON STEEL	1	093-1	水 切 リ ン グ: DEFLECTOR	ゴム/CR RUBBER/CR	1
031	主 軸: SHAFT	S35C CARBON STEEL	1	091	パ ッ キ ン 押 え: GLAND	BC6 TIN BRONZE	2
021	羽 根 車: IMPELLER	BC6 TIN BRONZE	n	085	封 水 リ ン グ プ ラ ッ ク: LANTERN RING BUSHING	BC6 TIN BRONZE	1
005	中 間 ケ ー シ ン グ: INTERSTAGE CASING	FC20 CAST IRON	n-1	081	中 間 プ ラ ッ ク: INTERSTAGE BUSHING	BC6 TIN BRONZE	n-1
003	吐 出 ケ ー シ ン グ: DISCHARGE CASING	FC20 CAST IRON	1	074	デ ィ ス タ ン ス ピ ー ス: DISTANCE PIECE	SS41 STEEL	1
002	吸 込 ケ ー シ ン グ: SUCTION CASING	FC20 CAST IRON	1	056-2	玉 軸 受: BALL BEARING		1
番号 PART NO.	部 品 名 PART NAME	材 質 MATERIAL	個 数 NO. FOR 1 UNIT	番号 PART NO.	部 品 名 PART NAME	材 質 MATERIAL	個 数 NO. FOR 1 UNIT

製造番号 MFG. NO.	機 名 MODEL	吐出量 CAPACITY	全揚程 TOTAL HEAD	回転速度 SPEED	出 力 OUTPUT	台 数 QUANTITY
	80UYRMS357.5	0.65 m <sup>3</sup> /min	30 m	1500 r.p.m.	7.5 kW	1 (1台)

岩手県北上川上流流域下水道事務所	
水沢浄化センター(用水設備)ろ過水給水ユニット点検整備業務委託	
全8枚中の5	ろ過水給水ユニット用ポンプ断面図(参考図)
令和8年度	縮尺: NONE



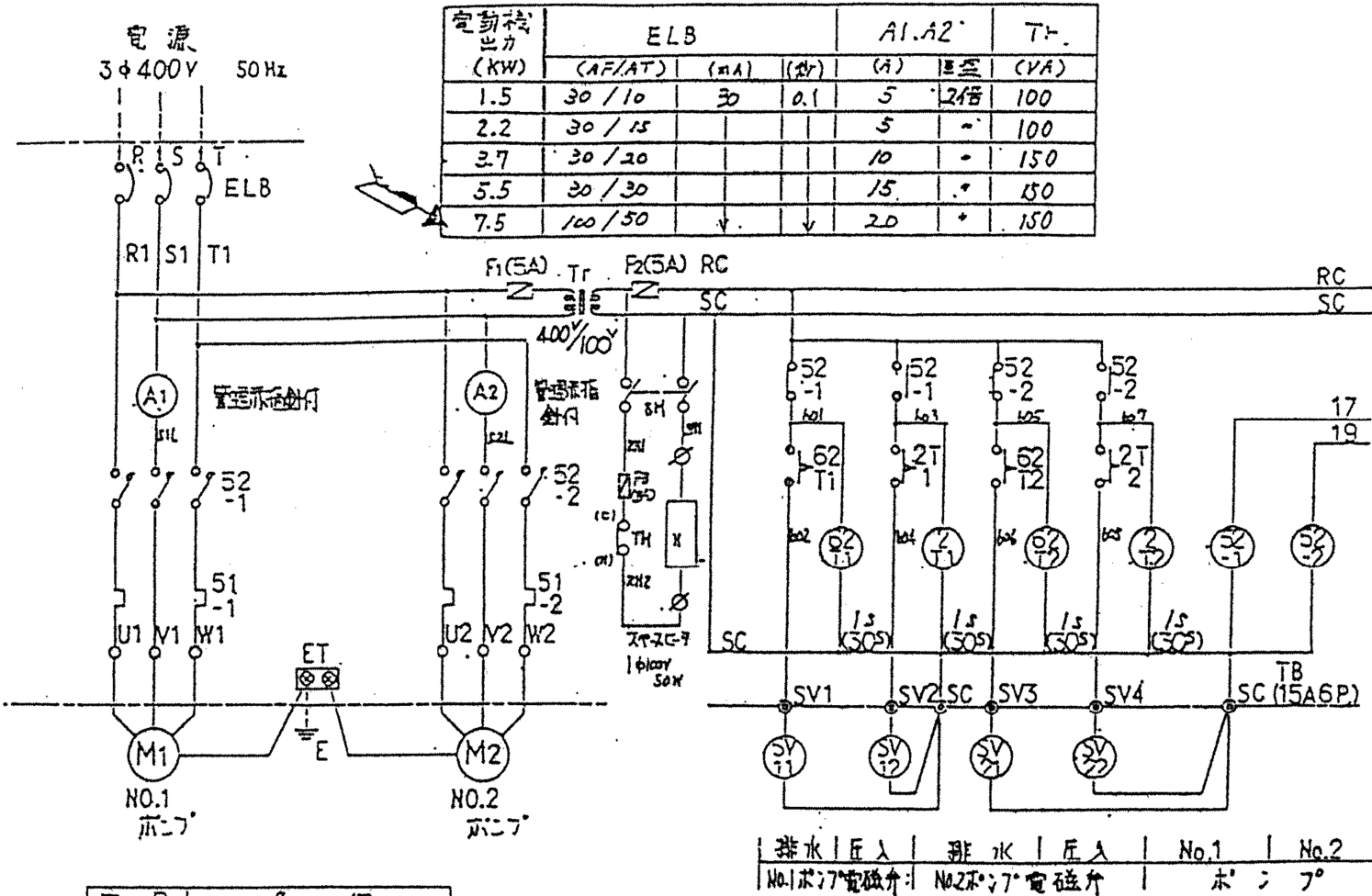
$\overset{\circ}{0} \overset{\circ}{L} 3 \overset{\circ}{0} L 4 \quad \overset{\circ}{3} R$		
$\overset{\circ}{0} \overset{\circ}{L} 1 \overset{\circ}{0} L 1 \overset{\circ}{0} L 2 \overset{\circ}{0} L 2$ WL RL1 OL1 RL2 OL2		

仕様  
 構造: 鋼板製屋外用鋸形  
 塗装色: 表面—マゼル 5Y7/1  
 内面— 5Y7/1  
 定格: 3φ 400V 50Hz  
 7.5 KW (じか入れ始動)

板 厚 : 12.3 [下水道專業用竹炭]  
接點電壓 : AC250V 額定負荷 0.8 A  
(通電, 警報用無電壓口接點端子)

操作回路 AC 100V

岩手県北上川上流流域下水道事務所	
水沢浄化センター(用水設備)ろ過水給水ユニット点検整備業務委託	
全8枚中の6	ろ過水給水ユニット用制御盤外形図(参考図)
令和8年度	縮尺: NONE



記号	名称
ELB	漏電遮断器
A	電流計
52	電磁接触器
51	サーマルリレー
Tr	変圧器
F	ヒューズ
LA	両極逆起動防止装置(ハースト)
SV <sub>11,12</sub>	電磁弁

簡押し込み方式

岩手県北上川上流流域下水道事務所	
水沢浄化センター(用水設備)ろ過水給水ユニット点検整備業務委託	
全8枚中の7	ろ過水給水ユニット用制御盤展開接続図(参考図)
令和8年度	縮尺: NONE

